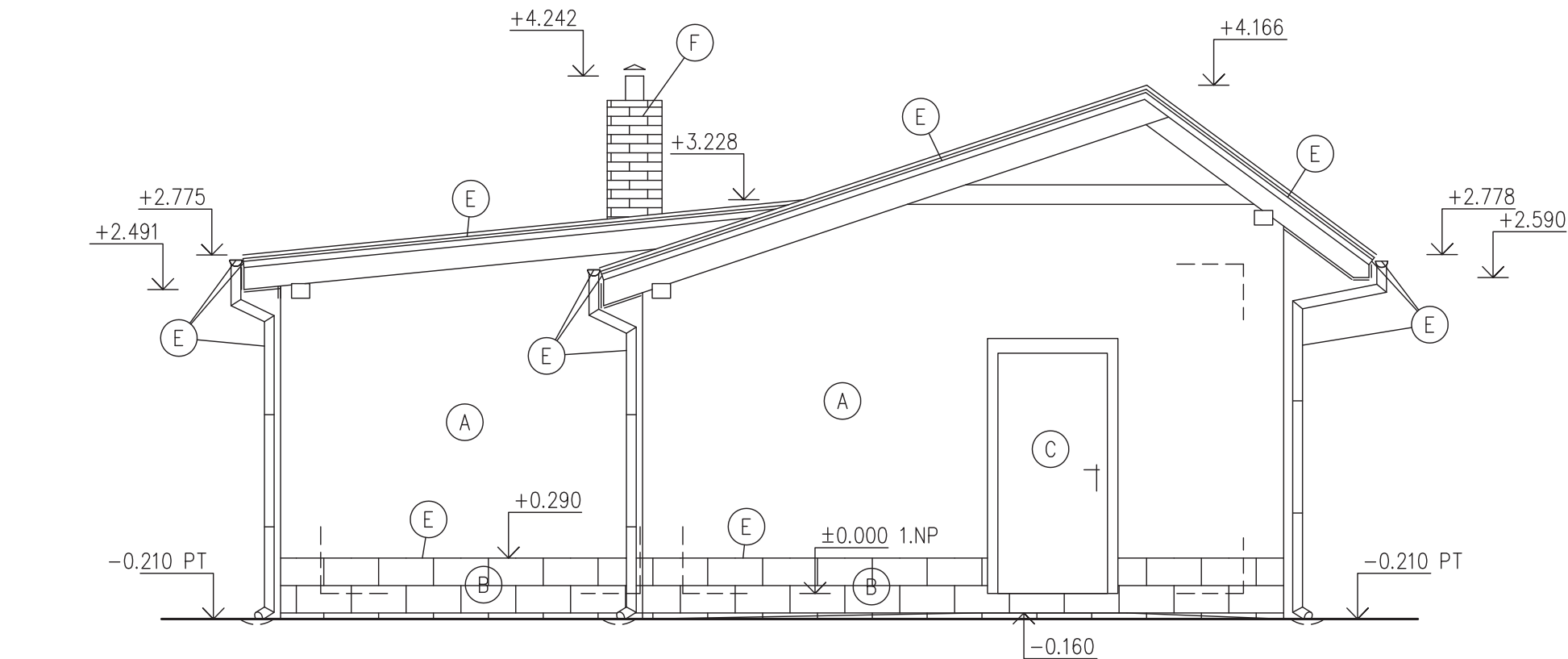
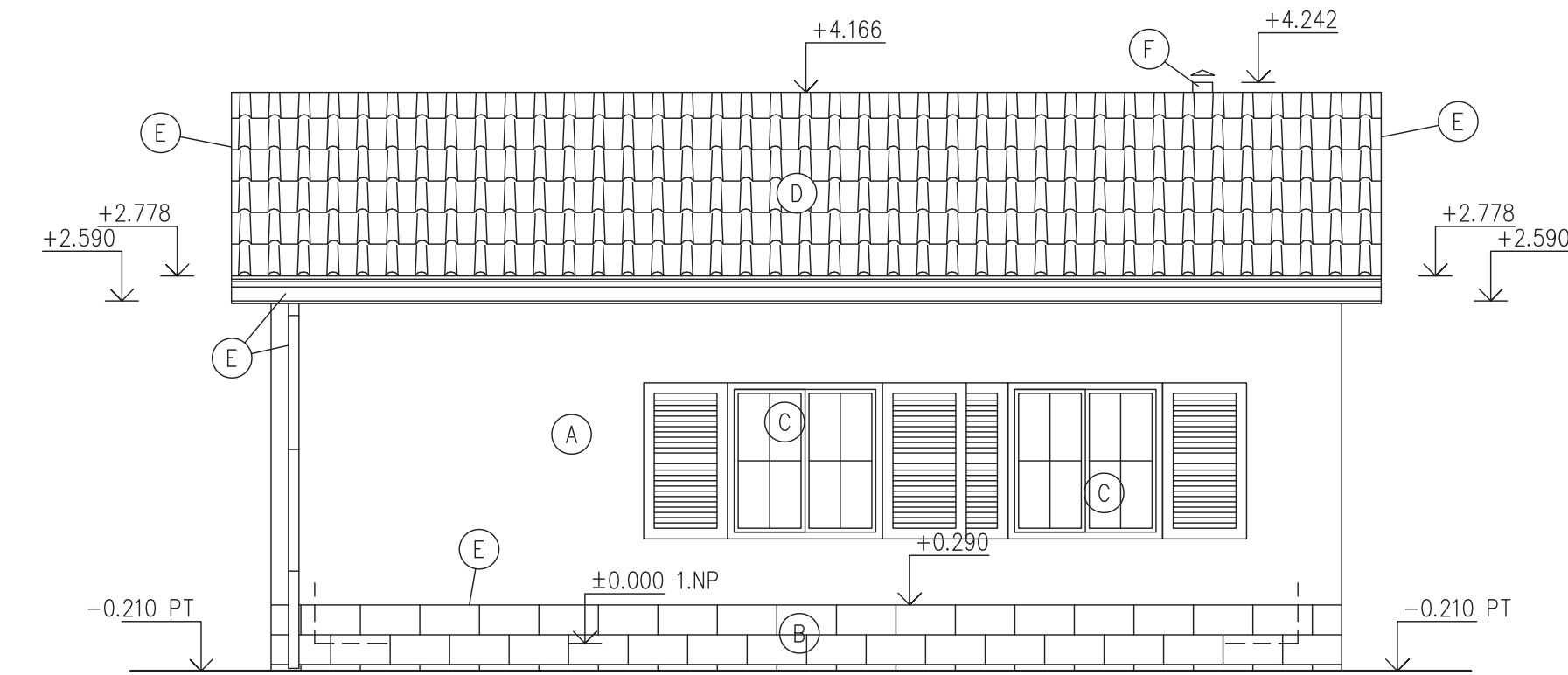


SEVEROVÝCHODNÍ POHLED – NOVÝ STAV



SEVEROZÁPADNÍ POHLED – NOVÝ STAV



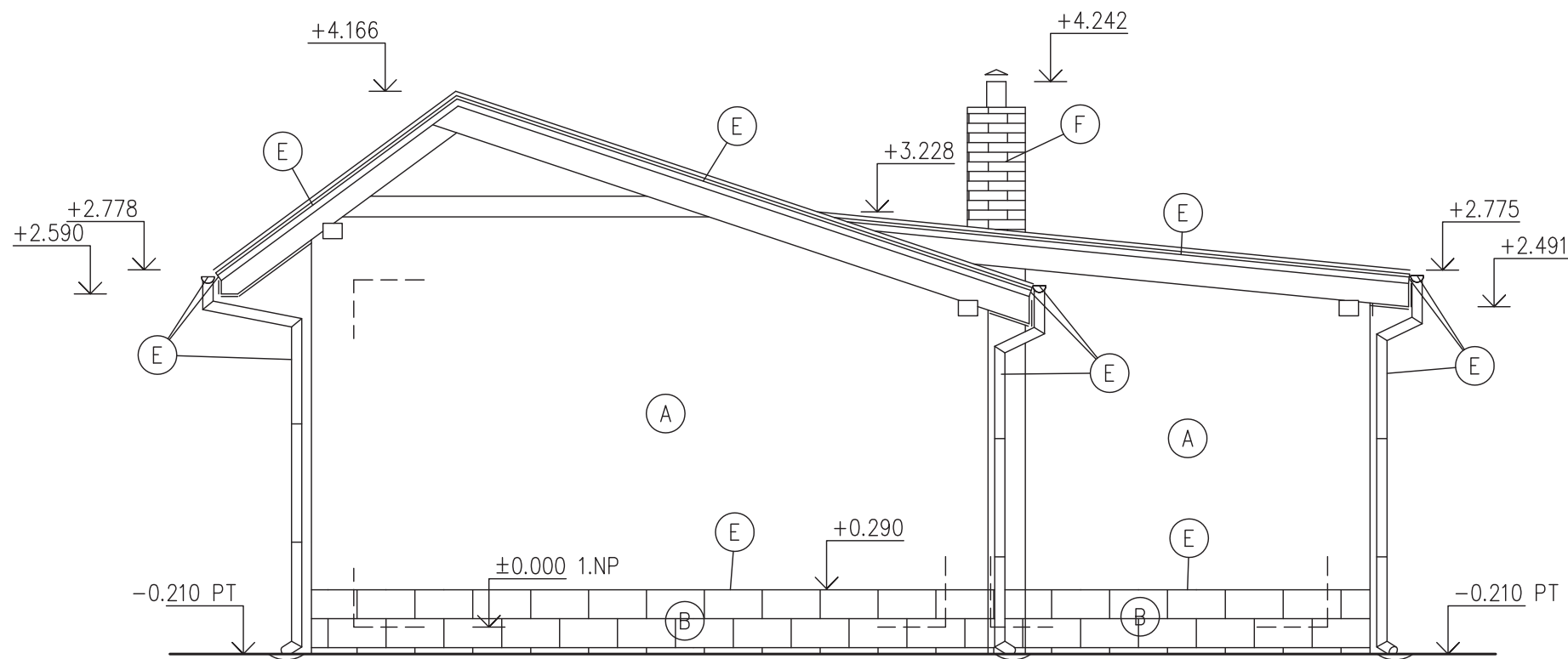
LEGENDA MATERIÁLŮ

- (A) FASÁDNÍ NÁTĚR, ODSŤÍN NUTNO ODSOUHLASIT (VIZ SKLADBA "S3")
- (B) OBKLAD KERAMICKOU DLAŽBOU MRAZUVZDORNOU (VIZ SKLADBA "S2")
TYP, FORMÁT, BARVA ČERNÁ – ODSŤÍN ODSOUHLASIT
- (C) VÝPLNĚ OTVORŮ – OKNA IZOLAČNÍ TROUSKLO, VČ OKENIC, DVEŘE PLNÉ (VIZ VÝPIS VÝPLNÍ OTVORŮ)
- (D) STŘEŠNÍ KRYTINA, ČERNÁ, POPLASTOVANÝ PLECH IMITACE PÁLENÉ TAŠKY, NUTNO ODSOUHLASIT
- (E) KLEMPÍŘSKÉ PRVKY SYSTÉMOVÉ, VIZ VÝPIS KLEMP. PRVKŮ
- (F) STÁVAJÍCÍ KOMÍN NA JIŽNÍ STRANĚ, NOVĚ VYVLOŽKOVÁN A OSAZEN KOMÍNOVOU STŘÍŠKOU

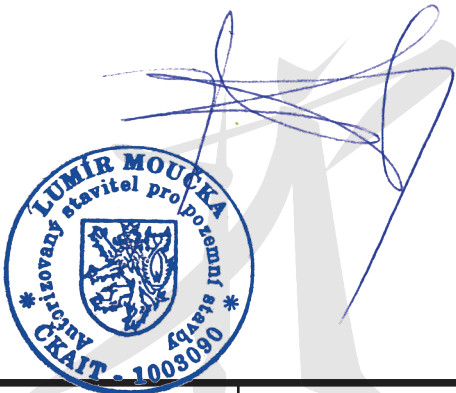
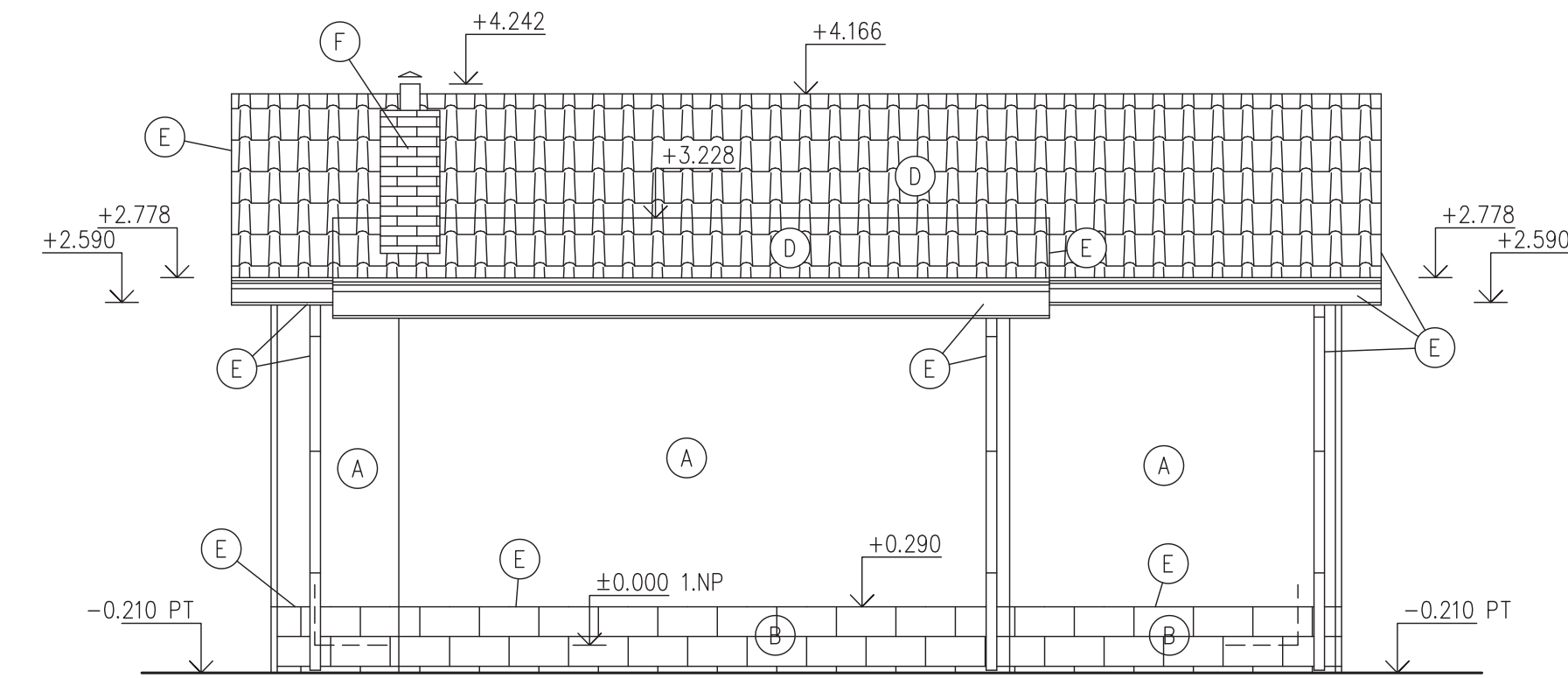
POZNÁMKY:

- PŘI PROVÁDĚNÍ STAVBY JE NUTNÉ DODRŽET ZÁKON 258/2000 SB. O OCHRANĚ VEŘEJNÉHO ZDRAVÍ, VYHLÁŠKU 48/1982 SB. O ZÁKLADNÍCH POŽADAVCÍCH K ZAJIŠTĚNÍ BEZPEČNOSTI PRÁCE A TECHNICKÝCH ZAŘÍZENÍ, ZÁKON 309/2006 SB. O ZAJIŠTĚNÍ DALŠÍCH PODMÍNEK BEZPEČNOSTI A OCHRANY ZDRAVÍ PŘI PRÁCI, NAŘÍZENÍ VLÁDY 272/2011 SB. O OCHRANĚ ZDRAVÍ PŘED NEPŘÍZNIVÝMI ÚČINKY HLUKU A VIBRACÍ, A JEJICH PLATNÉ ZNĚNÍ.
- VEŠKERÉ PRÁCE BUDOU PROVÁDĚNY DLE PLATNÝCH NOREM A PŘEDPISŮ, DÁLE DLE PLATNÝCH TECHNOLOGICKÝCH POSTUPŮ POUŽITÝCH MATERIÁLŮ.

JIHOZÁPADNÍ POHLED – NOVÝ STAV



JIHOVÝCHODNÍ POHLED – NOVÝ STAV



Autor:	Lumír Moučka	Č. VÝKRESU
Spolupráce:	Filip Koryčanský	
Stavba:	REVITALIZACE SKLANÍCH SKLEPŮ V ODRÁCH	01/07
Objekt:	STÁVAJÍCÍ ZDĚNÁ BUDOVA	
Klient:	MĚSTO ODRY, Masarykovo náměstí 16 / 25, 742 35 Odry	
D1 SO01/07 POHLEDY, NOVÝ STAV		
Lumír Moučka Brněnská 62; 571 01 Moravská Třebová		ČKAIT: 1003090 Autorizovaný stavitel pro pozemní stavby
Stupeň dokumentace:	pro provedení stavby	
Datum:	PROSINEC 2018	
Měřítko/formát	1: 200 / A3	